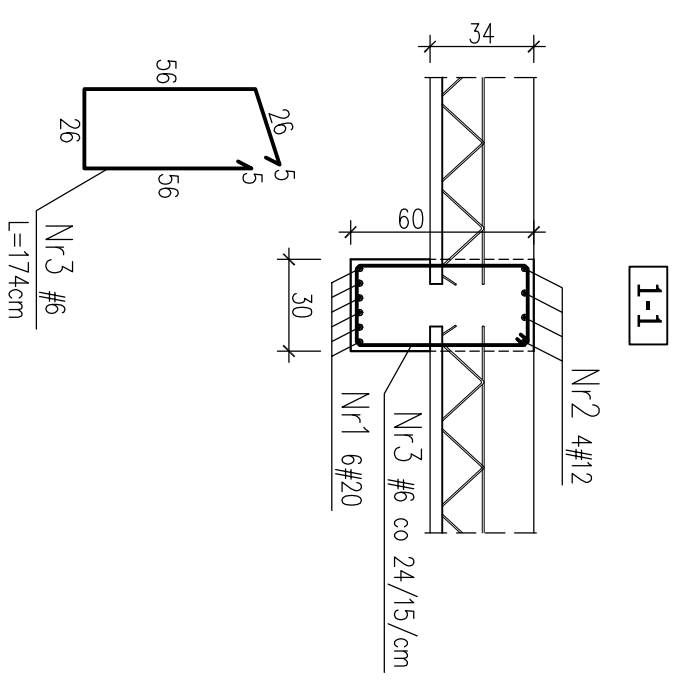
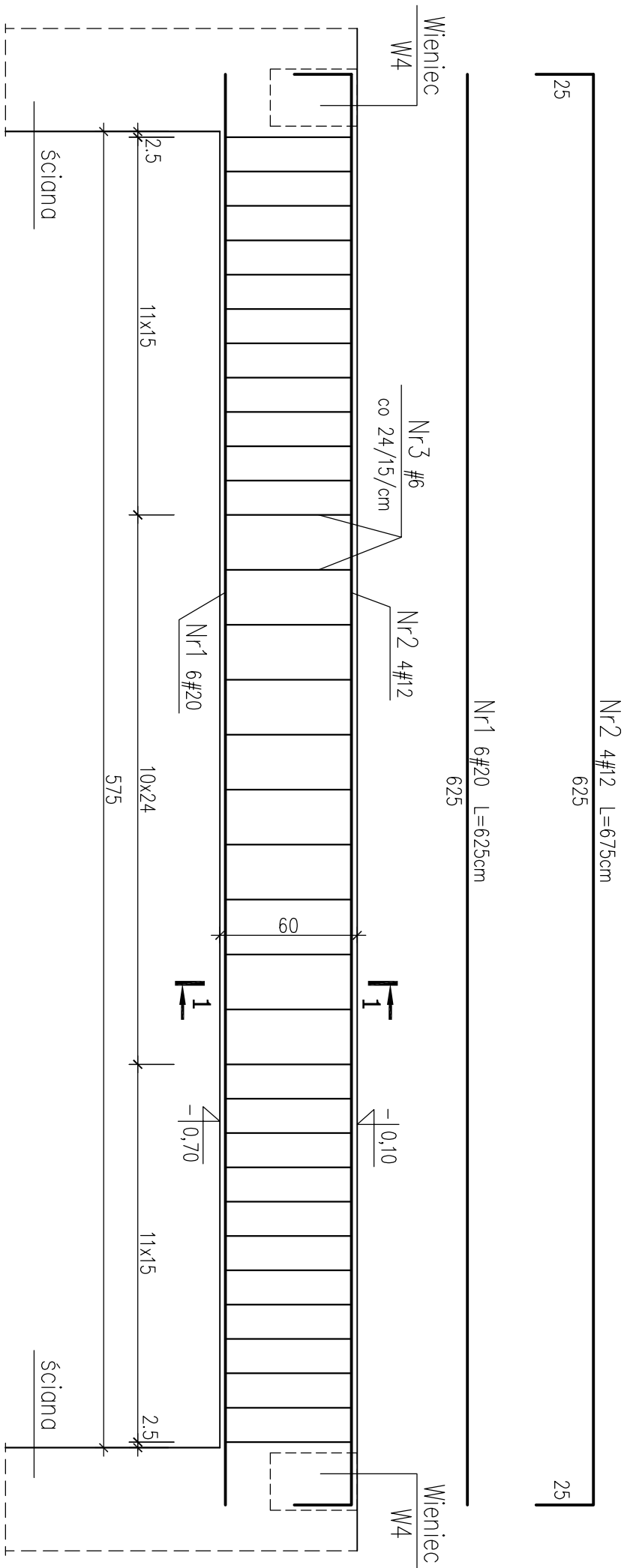


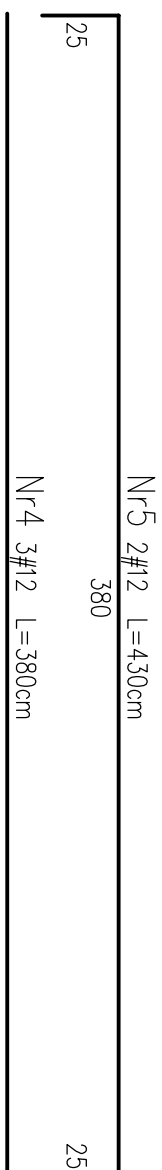
Poz. 11.8 Podciąg pod wejściem głównym - szt. 1

1:25



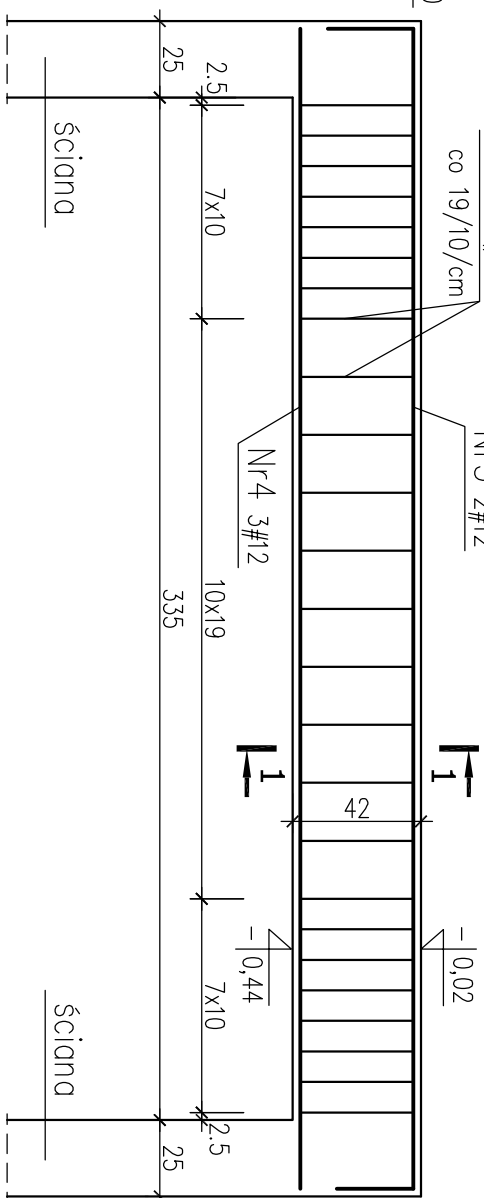
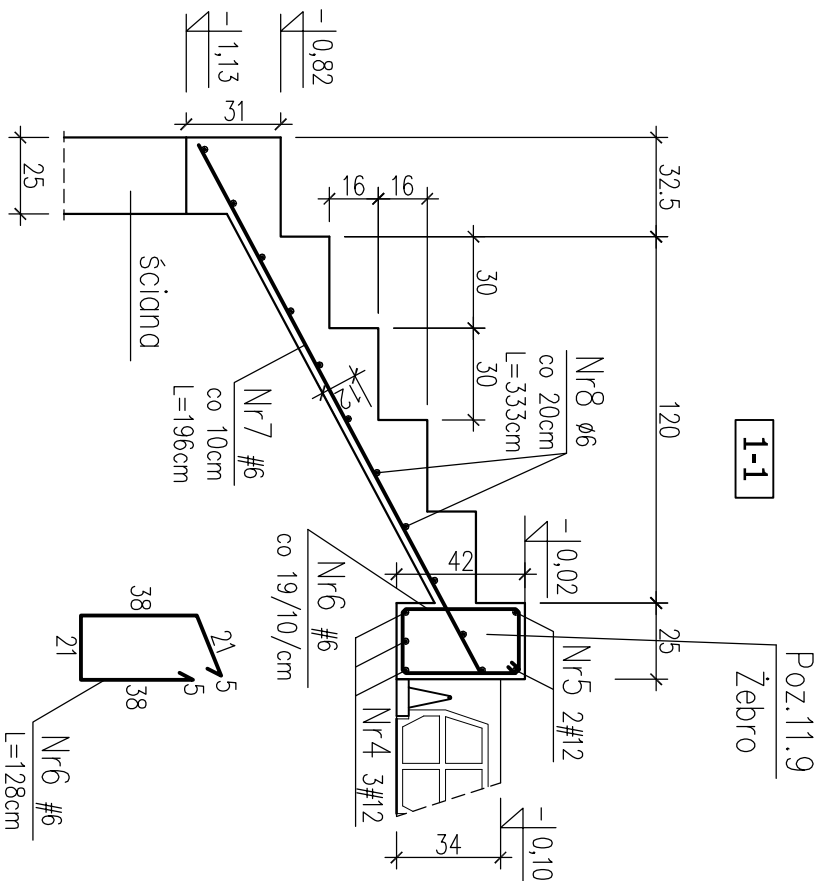
Poz. 11.9 Żebro pod bieg schodów - szt.1

1:25



Bieg schodów Bsch1 - szt.1

1:25



SZKOŁA PODSTAWOWA I PRZYSZKOLNA SALA SPORTOWA TOMASZOWICE - KOLONIA GMINA JASTKÓW				
Investor	GMINA JASTKÓW			
Tytuł rysunku	Poz.11.8 Podciąg pod wejściem głównym Poz.11.9 Żebro pod bieg schodów Bieg schodów Bsch1			
Faza projektu	PROJEKT WYKONAWCZY	Branża	KONSTRUKCJA	
PROJEKTANT	mgr inż. Tadeusz Lato	Nr upr. 240/Lb/87		
OPRACOWANIE	mgr inż. Sławomir Sobieszek			
WERYFIKACJA	mgr inż. Hanna Lato	Nr upr. 1569/Lb/91		
Skala	Data	Nr rysunku		
1:25	01.2008	Str		
AUTORSKA PRACOWNIA ARCHITEKTURY I URBANISTYKI ANNA JULIARENTELEUSZ 20-809 LUBLIN ul. ALEJA ROŻ 8		25		